

# CUADRADOS Y REDONDOS



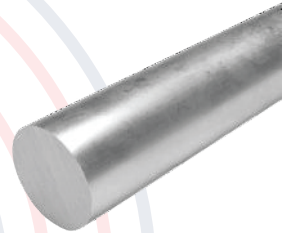
## CUADRADOS



Dimensión		Peso aprox. Kgs. x	
Pulg	mm.	Metro	Pz.6.1m.
3/8	9.5	.712	4.34
1/2	12.7	1.266	7.72
5/8	15.9	1.978	12.07
3/4	19.1	2.849	17.38
1	25.4	5.065	30.90
1 1/4	31.8	7.913	48.27
1 1/2	38.1	11.395	69.51

## REDONDOS

Pulgadas	Milímetros	Peso aprox. kg/m	kgs Pz. 6.10m
3/8	9.5	.559	3.41
1/2	12.7	.994	6.06
5/8	15.9	1.552	9.47
3/4	19.1	2.235	13.63
7/8	22.2	3.042	18.56
1	25.4	3.974	24.24
1 1/4	31.8	6.211	37.89
1 1/2	38.1	9.000	54.90
1 3/4	44.5	12.170	74.24
2	50.8	15.900	96.99



## REDONDO PULIDO (SEMIFLECHA)

Pulgadas	Milímetros	Peso aprox. kg/m	kgs Pz. 6.00m
3/16	4.8	.143	0.858
1/4	6.3	.249	1.494
5/16	7.9	.388	2.328
3/8	9.5	.559	3.354
1/2	12.7	.994	5.964

PESOS TEÓRICOS CON UNA VARIACIÓN DE ±5%  
PESO CALCULADO EN PIEZAS DE 6.00 MTS.